

# Родительское собрание

## **«Ранняя психолого-педагогическая помощь детям с особенностями развития»**

МУ Центр «Содействие»

учитель-дефектолог

Градова М.А.

Доля здоровых новорожденных за последние годы снизилась с 48% до 26%.

- 74% новорожденных рождаются физиологически незрелыми, с проблемами здоровья.
- До 86% имеют неврологическую патологию (перинатальное поражение ЦНС).
- Не более 10% детей дошкольного возраста и 4% детей подросткового возраста абсолютно здоровы.



Роддом



Дом

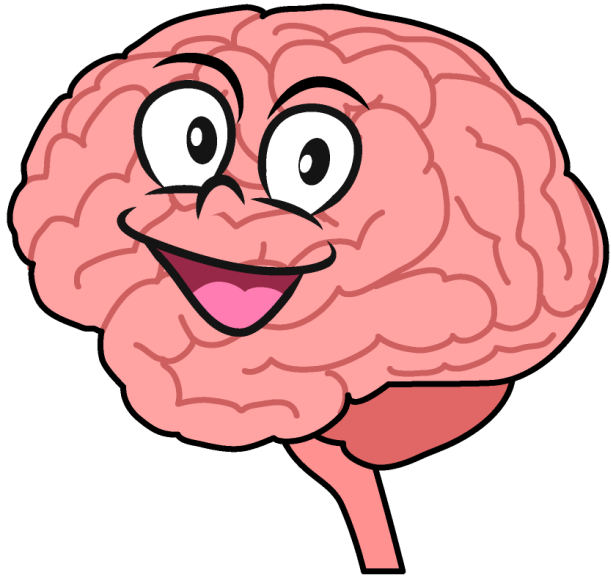


Поликлиника



Мозг маленького ребенка обладает необыкновенной пластичностью — способностью к изменениям.

Именно первые 1000 дней жизни ребенка оказывают влияние на всю его дальнейшую жизнь.



В первые годы жизни  
нейроны в головном мозге  
ребенка образуют новые  
связи с огромной скоростью  
— 700 - 1000 новых  
соединений в секунду.

Такой скорости они никогда  
больше в течение жизни не  
достигают.

Мама - тот главный, первый человек,  
который должен обеспечить  
безопасность и комфорт ребенку



# Что такое ранняя помощь?

- ▶ Ранняя помощь — это развитие способностей познавать окружающий мир, способностей функционировать в этом мире.



# Ранняя помощь

- ▶ Это комплекс услуг оказываемых командой специалистов детям с нарушениями или риском нарушения развития и их семьям



# Цели ранней помощи

- ▶ улучшение функционирования ребенка в естественной жизненной ситуации
- ▶ повышение компетенции родителей в вопросах развития и воспитания ребенка
- ▶ повышения качества взаимодействия ребенка с родителями
- ▶ включение ребенка в среду сверстников, расширение контактов семьи

# К нам обращаются родители на консультацию к учителю-

Самые частые запросы семьи **логопеду**

- ▶ мой ребенок не говорит или произносит небольшое количество слогов, слов.
- ▶ ребенок редко пользуется жестами, мимикой, звуками.
- ▶ редко или совсем не реагирует на просьбы взрослого, как будто не понимает, что ему говорят.
- ▶ редко обращается с просьбами.
- ▶ трудно понять, что хочет мой ребенок.

# Работа логопеда направлена на:

- ▶ поощрение использования речи в ежедневных ситуациях
- ▶ поддержка и создание среды
- ▶ подключение средств альтернативной коммуникации (жесты, изображения, технические средства коммуникации)

# **Работа педагога-психолога направлена**

- ▶ поддержку семьи в вопросах воспитания и развития ребенка
- ▶ коррекцию детско-родительских отношений
- ▶ коррекцию нарушений в эмоционально-волевой сфере
- ▶ обучение родителей продуктивному взаимодействию с ребенком
- ▶ поддержку семьи, находящейся в трудной жизненной ситуации

# Специальный педагог (учитель-дефектолог)

Частые запросы семьи:

- ▶ ребенок слишком неусидчив, трудно привлечь внимание и чем-нибудь заинтересовать
- ▶ ребенок с трудом понимает, чего от него хотят.
- ▶ ребенка трудно научить чему-нибудь, он не повторяет за взрослым.
- ▶ ребенок не умеет себя занять, поиграть самостоятельно даже несколько минут.
- ▶ ребенок не играет игрушками по назначению, а только разбрасывает их и т.д.

# Специальный педагог (учитель-дефектолог)

*Работа учителя-дефектолога направлена на:*

- ▶ пробуждение и развитие познавательного интереса и исследовательской активности ребенка.
- ▶ улучшение восприятия окружающего мира.
- ▶ улучшение подражания и имитации.
- ▶ обучение играть самостоятельно и вместе с родителями.

# Обратиться за консультацией, если ваш ребенок в 2 месяца

- ▶ не улыбается людям
- ▶ не подносит руки ко рту
- ▶ не может удержать головку в положении лежа на животе
- ▶ не следит за движущимися предметами
- ▶ не реагирует на громкие звуки

## Обратиться за консультацией, если ваш ребенок в 4 месяца

- ▶ не следит за движущимися предметами
- ▶ не улыбается маме
- ▶ не может удерживать головку устойчиво
- ▶ не гулит
- ▶ не тянет предметы в рот
- ▶ нет опоры, когда ступни находятся на твердой поверхности
- ▶ проблемы с движением одного или обоих глаз



# Обратиться за консультацией, если ваш ребенок к 6 месяцам

- ▶ не тянется за предметами, которые находятся в пределах досягаемости
- ▶ не проявляет привязанности к близким взрослым (нарушена коммуникация)
- ▶ не реагирует на звуки
- ▶ не тянет предметы в рот
- ▶ не переворачивается в любом направлении
- ▶ не смеется, не издает криков вокализации
- ▶ кажется, что у ребенка повышенный тонус (спастические гиперкинезы)
- ▶ кажется, что у ребенка пониженный тонус (быстро истощается, концентрация внимания короткое)

# Обратиться за консультацией, если ваш ребенок к 9 месяцам

- ▶ не сидит с помощью
- ▶ не ходит с поддержкой
- ▶ нет лепетной речи («ма-ма», «ба-ба», «да-да»)
- ▶ не играет в «ку-ку»
- ▶ не отзывается на свое имя
- ▶ не понимает «чужой-свой»
- ▶ не смотрит, куда указывает взрослый
- ▶ не перекладывает игрушки с одной руки в другую (надо помочь, может игрушка не удобная)

# Обратиться за консультацией, если ваш ребенок 1 год

- ▶ не может стоять, держась за опору
- ▶ не играет в «ку-ку»
- ▶ не говорит такие слова, как «мама» или «папа»
- ▶ не использует простые жесты «пока», «да», «нет».
- ▶ не использует указательный жест
- ▶ теряет навыки, которые ранее имел

## Обратиться за консультацией, если ваш ребенок 1,5 годам

- ▶ не использует указательный жест
- ▶ не ходит
- ▶ не использует предметы быта по назначению
- ▶ не подражает действиям и словам
- ▶ словарный активный запас менее 6 слов (показывает на маму и говорит мама)
- ▶ не замечает, когда близкий взрослый уходит или возвращается
- ▶ теряет навыки, которые ранее имел

## Обратиться за консультацией, если ваш ребенок в 2 года

- ▶ не использует фразы из двух слов (например: «Пей молоко», «Кубик бух»)
- ▶ не знает, что делать с обычными вещами такими как: кисть, телефон, вилка, ложка.
- ▶ не подражает действиям и словам
- ▶ не следует простым инструкциям
- ▶ имеет неуверенную походку
- ▶ теряет навыки, которые ранее имел

# Обратиться за консультацией, если ваш ребенок в 3 года

- ▶ много падает или имеет проблемы с передвижением по лестнице
- ▶ имеет очень не четкую речь
- ▶ не играет в простые игрушки (кубики, колышки)
- ▶ не говорит предложениями
- ▶ не понимает простые инструкции
- ▶ не играет в «понарошку»
- ▶ не хочет играть с другими детьми или с игрушками
- ▶ не смотрит в глаза
- ▶ теряет навыки, которые он когда-то имел

# Ресурсы:

- ▶ Центр помощи детям

Региональный ресурсный центр "Развитие системы ранней помощи".  
Методическая, консультационная, коррекционная,  
диагностическая помощь семьям с детьми раннего возраста (от 0 до 3 лет), детям с ограниченными возможностями здоровья, инвалидностью.

- ▶ <http://cpd.yaroslavl.ru/>
- ▶ +7 (4852) 73-83-04
- ▶ Некрасова улица, 58, Ярославль
  
- ▶ МУ Центр «Содействие» г. Ростов ул. Фрунзе 22 «А»
- ▶ тел/факс: **8(48536) 7-41-81**
- ▶ e-mail: **pms-zentr@mail.ru**
- ▶ сайт: **<https://rostzentr.edu.yar.ru>**

# Спасибо за внимание!

